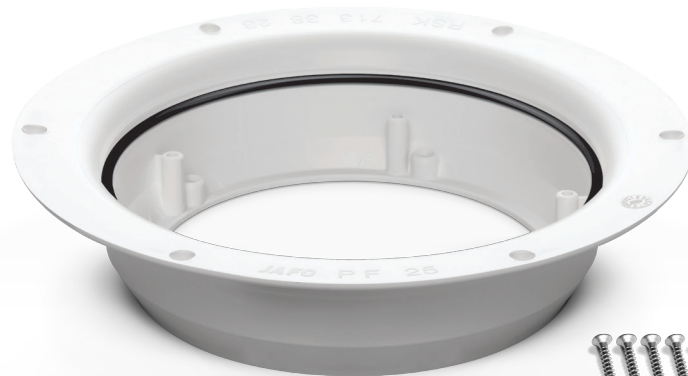


En golvbrunn bör alltid monteras så att golvbrunnensflänsen sätts i rätt nivå för tätskiktsanslutningen. JAFÖ Golvbrunnensfixtur och JAFÖ Förhöjningsatts är bra hjälpmedel för detta.



5st rostfria, syrafasta specialsruvar

Har golvbrunnen hamnat för lågt går det att höja tätskiktsanslutningen med hjälp av förhöjningsringar. Fasta förhöjningsringar skruvas fast i golvbrunnens säte och finns i höjderna 12, 25 samt 37 mm. Det går att bygga flera förhöjningsringar ovanpå varann. Innan en fast förhöjningsring skruvas fast är det viktigt att O-ringen ligger på plats i golvbrunnen. Se monteringsanvisningen som medföljer.

RSK 7133822

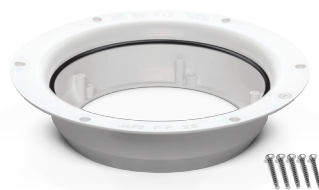


PF 12

Förhöjningsring i plast. Förhöjer 12 mm. OBS! Endast för plastgolvbrunnar. Levereras med O-ring och specialsruv.

O-ring: RSK 7140625

RSK 7133823



PF 25

Förhöjningsring i plast. Förhöjer 25 mm. OBS! Endast för plastgolvbrunnar. Levereras med O-ring och specialsruv

O-ring: RSK 7140625

RSK 7133826



PF 37

Förhöjningsring i plast. Förhöjer 37 mm. OBS! Endast för plastgolvbrunnar. Levereras med O-ring och specialsruv.

O-ring: RSK 7140625



Denna produkt är anpassad till Branschregler Säker Vatteninstallation.

Leverantören garanterar produktens funktion om branschreglerna och monteringsanvisningen följs.