

# Gamla Golvbrunnar

## HITTA RÄTT BLAND GAMLA GOLVBRUNNAR

Vid besiktning av våtrum kan det ofta vara svårt att identifiera golvbrunnens fabrikat och ålder. Vi har i detta kompendium sammanställt äldre broschyrmaterial för att ge hjälp och vägledning för identifikation av golvbrunnar som skall bytas vid renovering.



# INFORMATION OM ÄLDRE GOLVBRUNNAR

Vid besiktning av våtrum kan det ofta vara svårt att identifiera golvbrunnens fabrikat och ålder. Vi har i detta kompendium sammanställt äldre broschyrmaterial för att ge hjälp och vägledning för identifikation av golvbrunnar som skall bytas vid renovering.

## Generell regel

1990 kom en ny golvbrunnstandard. Enligt gällande branschegler ska golvbrunnar tillverkade före 1991 samt golvbrunnar som inte uppfyller kraven i standarden SS-EN 1253 bytas ut vid renovering. Det gäller även golvbrunnar som uppfyller kraven i SS-EN 1253 men som inte är monterade och fixerade i bjälklaget enligt gällande monteringsanvisning vid tiden för utbytet. Detta utbyteskrav beror inte på själva golvbrunnens funktion för avledning av vatten eller golvbrunnsmaterialet. Kravet beror på standardens krav på anslutning mot golvetts tätskikt.

**Samtliga JAFO's golvbrunnar som innehåller en klämring som är fastskruvad med 5 st skruvar är av godkänd typ och ålder.**

## Gamla och utgångna fabrikat eller golvbrunnsmodeller.

Exempel på golvbrunnar som i de flesta fall inte tillverkas längre:

- |  |              |
|--|--------------|
| • Golvbrunnns historia, Ferring teknik AB    | Sid: 1 - 3   |
| • JAFO äldre typer                           | Sid: 4       |
| • Ferring Teknik / Bilsom Teknik SITO / BOTO | Sid: 5 - 10  |
| • Tarkett golvbrunn                          | Sid: 11 - 12 |
| • WIFA golvbrunn                             | Sid: 13 - 14 |
| • Toloc golvbrunn / Essem Plast              | Sid: 15 - 16 |
| • E - Brunnen / Eston AB                     | Sid: 17 - 18 |
| • IDO Secur, tidigare Imortel                | Sid: 19 - 20 |

"Vissa delar så som silar och vattenlås kan fortfarande finnas att köpa som reservdelar. Dock inte till alla fabrikat".

**Aktuella fabrikat eller golvbrunnsmodeller för identifikation som inte behöver bytas vid renovering. Se dock kravet ovan om utbyte om golvbrunnen inte är korrekt monterad i bjälklag.**

- |                      |         |
|----------------------|---------|
| • Purus / Sjöbo Bruk | Sid: 21 |
| • JAFO               | Sid: 22 |

## Övrigt

- |   |              |
|---|--------------|
| • JAFO bakvattenstopp.                        | Sid: 23 - 24 |
| • JAFO Reservdelssilar                        | Sid: 25      |
| • Exempel på felaktigt monterade golvbrunnar. | Sid: 26      |

**Detta kompendium gör inte anspråk på att vara heltäckande för alla golvbrunnfabrikat som funnits på marknaden.**

# VÄRT ATT VETA OM GOLVBRUNNAR

Rubriken kan verka pretantiös men vår avsikt är att ge Er en kortfattad beskrivning om utvecklingen av standardgolvbrunnar fram till dagens moderna konstruktioner.

Specialbrunnar kommer ej att behandlas i denna beskrivning eftersom användningen av dessa produkter minskat under senare år. Förändrade bygg- och VA-normer samt ändrade byggmetoder m. m. har bidragit till denna minskning. Men även kravet på att produkterna skall uppfylla Planverkets typgodkännande för säker funktion har orsakat minskad användning.

## Utvecklingen av vattenlås (luktlås)

### 30-talet

Golvbrunnarna gjorde sin entré i våra bostäder i samband med att de första badrummen började byggas i mitten på 30-talet. Dessförinnan hade den första vattenspolande toalettstolen tagits i bruk under 1910-talet, och under 1920-talet kom det första separata toaletterummet till användning.

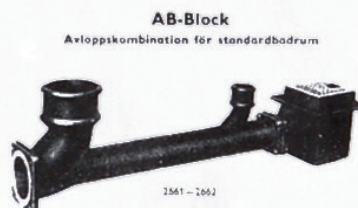
Beträffande golvbrunnarna under 30-talet användes från början s. k. S-rör av gjutjärn. De användes för att bilda ett luktlås och samtidigt kunna ta emot och avleda avloppsvatten från badkaret. S-rören var dock behäftade med nackdelar i form av stor känslighet mot över- och undertryck i ledningssystemet samt svåra att kontrollera.



Gjutna normal-vattenlås

### 40-talet

Under 40-talet kom hela avloppsenheten: WC—tvättställ—bad att byggas ihop till en enhet, det s. k. AB-Blocket. En föregångare till dagens golvbrunn ingick i AB-Blocket. Golvbrunnen var försedd med en 4-kantig öppning för anslutning till det då använda platt- eller klinkergolvet.



### 50-talet

Inte förrän i mitten på 50-talet när plastmattorna började användas i badrummen började man intressera sig för att lösa anslutningsproblemen mellan golvbrunnen och plastmattan. Golvbrunnarna erhöi ett runt säte och så småningom även en rund ytterfläs som underlättade anslutningsmöjligheten för plastmattan och golvbrunnens anslutning till de nya träbjälklagen.



### Anslutning till brunn

Plastmattan klistras över hela golvet. Mitt över brunnen uppskäres ett runt hål med ca 12 cm diameter. Klister införes under den fria mattkanten. Mattan värms försiktigt med gasollampa och nedpressas med tätringen i falsen. Renskäres.



**Bilsom Teknik**

Bilsom Teknik AB  
Box 14  
243 00 HÖÖR

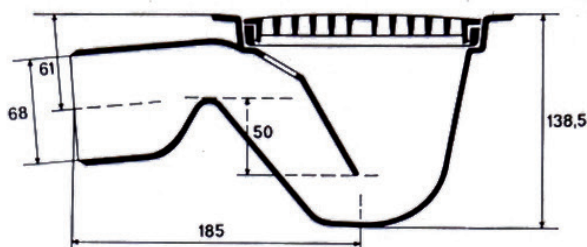
Telefon Telex  
VVS-avd. 33516  
0413-230 20 BILTEK S



## ... värt att veta om golvbrunnar

### 60-talet

Under slutet av 60-talet kom de första plastbrunnarna som med få undantag utformades lika de tidigare gjutna golvbrunnarna. Dessa golvbrunnar i plast finns idag fortfarande på marknaden dock i något modifierat skick.



### 70-talet

Utvecklingen av byggmetoder och material samt ändrade byggnormer och bestämmelser har förändrat byggandet helt under 70-talet. Rationellare byggmetoder och mer prefabricerade golv och väggenheter har kommit till användning samtidigt som Statens Planverk och andra statliga organ genom nya bestämmelser, fordringar och byggnormer tvingat fram funktionellare och tillförlitligare produkter inom VVS och byggbranschen. Framförallt har nya krav på temperaturbeständighet hos plastprodukter som användes inom avloppsenheter blivit normerade. Resultatet har blivit att tillverkare av plastprodukter i många fall har tvingats använda nya plastmaterial eller kvaliteter och även i vissa fall ändra konstruktionerna för att uppfylla de nya kraven.

Även utvecklingen av nya plastmaterial har skett rent explosionsartat under 70-talet. En viss plastsort kan i dag förekomma i 100-tals olika kvaliteter, med helt olika egenskaper i form av temperaturstålighet, åldersbeständighet, kemikalietålighet, hårdhet m. m. För köparen och användaren av plastprodukter innebär utvecklingen både för- och nackdelar. Den största fördelen är att han kan erhålla en produkt som till nära 100 % är anpassad i materialet till användningsområdet. Nackdelen är att det är nästan omöjligt för en lekman att avgöra en plastprodukts kvalitet och hållbarhet.

### Typgodkännande

Olika myndigheter har sedan 40-talet varit ansvariga för typgodkännande av golvbrunnar.

Svenska Kommunaltekniska Föreningen efterträddes under 60-talet av Svenska Vatten- och Avloppsverksföreningen. Och i början av 70-talet blev Statens Planverk den centralmyndighet för ledning och samordning på bebyggelseplaneringens och byggnadsväsendets område. Byggnadsbyrån hos Statens Planverk svarar i dag för regler samt typgodkännande av golvbrunnar.

Från och med 1978.02.03 gäller nya regler för typgodkännande av golvbrunnar. De nya reglerna är utarbetade i samråd med de myndigheter i övriga nordiska länder som handlägger bestämmelser för va-installationer. Reglerna från angivna datum överensstämmer således med motsvarande bestämmelser i övriga nordiska länder.

För typgodkännande från Planverket krävs nu att golvbrunnarna med godkänt resultat skall genomgå följande provningar med avseende på:

- 1 Utförande
- 2 Materialegenskaper
- 3 Mekanisk styrka
- 4 Täthetsprovning
- 5 Temperaturbeständighet
- 6 Genomströmningskapacitet
- 7 Avledningsförmåga
- 8 Återströmning
- 9 Motstånd mot övertryck
- 10 Motstånd mot tryckvariationer

Kopia av "Regler för typgodkännande av golvbrunnar" kan erhållas av oss.

# FERRING TEKNIK AB

Box 14 243 00 HÖÖR

Telefon  
VVS-avd. 0413-230 20



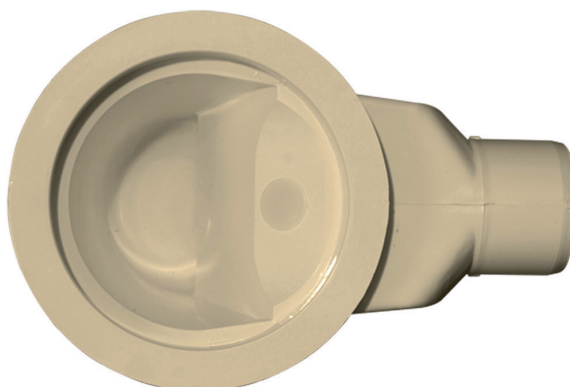


## JAFO`s äldre golvbrunnar tillverkade före 1991

Enl, GVKs och Byggkeramikrådets branschregler, ska dessa golvbrunnar av äldre typ bytas ut i de fall ytbeläggning och tätskikt förnyas eftersom de inte uppfyller nu gällande branschregler.



Tillverkad 1982 - 1991



Tillverkad 1973 - 1991



Fast Klämring  
RSK 714 06 19



Ställbar Klämring  
RSK 714 06 20



Äldre sil  
RSK 713 70 11

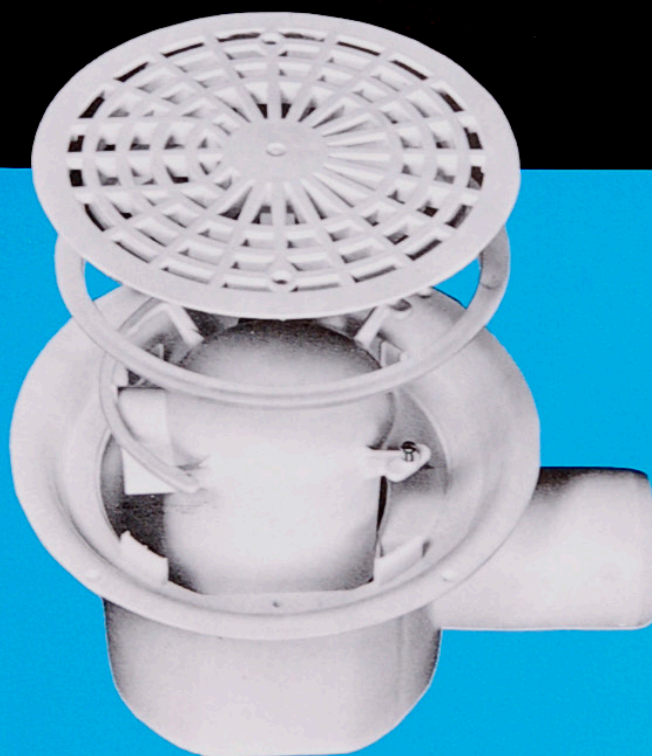
# SITO GOLVBRUNN

MED FULL KAPACITET I HELA INLOPPET  
NYTT SÄTE FÖR PERFEKT MATTANSLUTNING  
EXTRA SIDOINLOPP SOM STANDARD  
STOR BESTÄNDIGHET MOT KEMIKALIER  
TEMPERATUROMRÅDE  $-30\text{ }^{\circ}\text{C}$  —  $+127\text{ }^{\circ}\text{C}$   
LÄTTRENSAD — LÅGBYGGD

STATENS PLANVERK  
typgodk. 965/78



SVENSKT PATENT  
NR 405 387



**SITO** RSK 711 26 00

Säljes genom  
VVS  
grossister

**Bilsom Teknik**

Bilsom Teknik AB  
Box 14  
243 00 HÖÖR

Telefon      Telex  
VVS-avd.    33516  
0413-230 20 BILTEK S

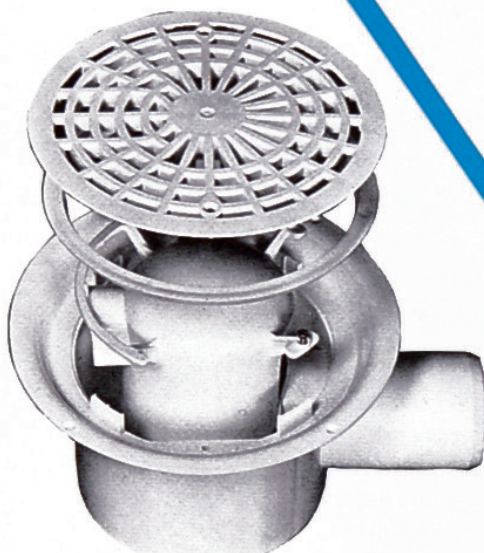




# SITO golvbrunn

konstruerad för fackmän av fackmän  
STATENS PLANVERK typgodk. 965/78 †

Konsulten  
Installatören



## SITO RSK 711 26 00

Anv.omr.: Bostäder, industrier, sjukhus, storkök m. m.

Material: PEH Polyeten hög. spec. vikt. Best. mot syror, baser, lösningsmedel.

Tempr.omr.: -30° C + — + 127° C. Tål frysning

Röranslutning: Passar alla plaströr - PVC-ABS-PP-PEH  
Gummiringsmuff alt. svetsanslut. till Ø 75 alt. Ø 50 1) utlopp

Rensning: Urtagbart vattenlås.  
Hög självrensning.

Tilloppsrör: alt. Genom silens urtag runt hela inloppet  
\*alt. Genom förberedda extrainloppet. Röransl. Ø 22—32 mm.

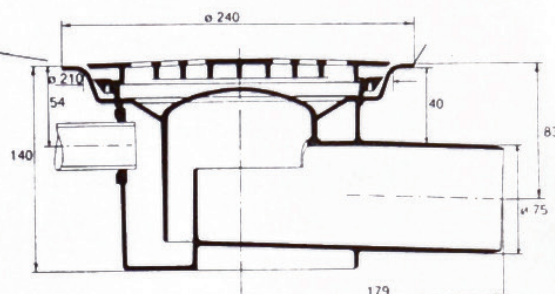
Kapacitet: Full kapacitet > 1,3 l/sek. runt hela inloppet

Utlopp: 88°

\*Anm.: extrainloppets plac. kan vid behov varieras runt brunnsidan  
Alt. plac. anges i order  
1) Ø 50 utlopp kan erh. i x-utförande  
Anges i order  
Gummität. best. separat.



## Snickaren - Golvläggaren



## SITO RSK 711 26 00

Bygghöjd: Låg bygghöjd 140 mm för tunna bjälklag.

Brunnsida: 2 st. kraftiga najfästen med genomgående hål.

Inloppsläns: Bred med 4 st. förberedda fästhål för montering i trägolv.

Skyddslock: Helt tätt som sitter kvar även vid arbete med vibratorbryggor.

Förhöjningsring: Ställbara och fasta från 30—100 mm (se tillbehör)

SVENSKT  
PATENT  
nr 405 387

## Mattläggaren



## SITO RSK 711 26 00

har ett patenterat säte med en hel klämring som ger en vattensäker och tät mattanslutning utan spec. lim. Mattanslutningen blir perfekt utan att vulster eller liknande deformation uppstår. Det nya sätet i kombination med klämringen medger stor variation av mattjocklekar mellan 1—4 mm.

Sil: Kraftig konstruktion som tål hög belastning  
Kan skruvas fast.

Plattgolv: 4-kant. övergång finns i plast och rostfritt (se tillbehör).  
Membranisolering kan anslutas direkt till sätet i golvbrunnen eller förhöjningsring.

Säljes genom  
**VVS**  
grossister

**Bilson Teknik**

Bilson Teknik AB  
Box 14  
243 00 HÖÖR

Telefon    Telex  
VVS-avd.    33516  
0413-230 20    BILTEK S

1981.07.01

# BOTO GOLVBRUNN

MED FULL KAPACITET I HELA INLOPPET  
NYTT SÄTE FÖR PERFECT MATTANSLUTNING  
EXTRA SIDOINLOPP SOM STANDARD  
STOR BESTÄNDIGHET MOT KEMIKALIER  
TEMPERATUROMRÅDE  $-30\text{ }^{\circ}\text{C}$  —  $+127\text{ }^{\circ}\text{C}$   
LÄTTRENSAD — LÅGBYGGD

SVENSKT PATENT  
NR 405 387



**BOTO** RSK 711 26 18

Säljes genom  
VVS  
grossister

**Bilsom Teknik**

Bilsom Teknik AB  
Box 14  
243 00 HÖÖR

Telefon      Telex  
VVS-avd.    33516  
0413-230 20 BILTEK S



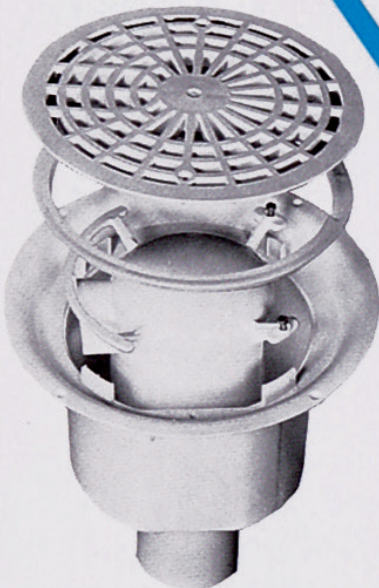


Bilsom Teknik

# BOTO golvbrunn

konstruerad för fackmän av fackmän AMA kod S1.14

Konsulten  
Installatören



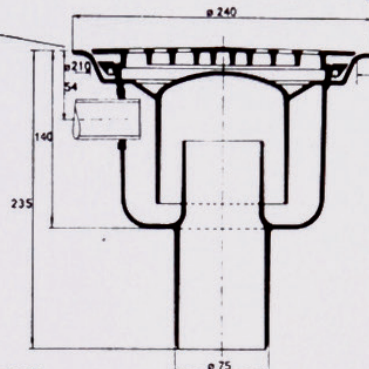
## BOTO RSK 711 26 18

- Anv.omr.:** Bostäder, industrier, sjukhus, storkök m. m.
- Material:** PEH Polyeten hög. spec. vikt. Best. mot syror, baser, lösningsmedel.
- Tempr.omr.:** -30° C + — + 127° C. Tål frysning
- Röranslutning:** Passar alla plaströr - PVC-ABS-PP-PEH  
Gummiringsmuff alt. svetsanslut. till Ø 75 alt. Ø 50 1) utlopp
- Rensning:** Urtagbart vattenlås.  
Hög självrensning.
- Tilloppsrör:** alt. Genom silens urtag runt hela inloppet  
\*alt. Genom förberedda extrainloppet. Röransl. Ø 22—32 mm.
- Kapacitet:** Full kapacitet > 1,3 l/sek. runt hela inloppet

\*Anm.: extrainloppets plac. kan vid behov varieras runt brunnsidan  
Alt. plac. anges i order  
1) Ø 50 utlopp kan erh. i x-utförande  
Anges i order  
Gummiltät. best. separat



## Snickaren - Golvläggaren



## BOTO RSK 711 26 18

- Bygghöjd:** Låg bygghöjd 140 mm för tunna bjälklag.
- Brunnsida:** 2 st. kraftiga najfåsten med genomgående hål.
- Inloppsfläns:** Bred med 4 st. förberedda fästhål för montering i trägolv.
- Skyddslock:** Helt tätt som sitter kvar även vid arbete med vibratorbryggor.
- Förhöjn.ring:** Ställbara och fasta från 30—100 mm (se tillbehör)

SVENSKT  
PATENT  
nr 405 387

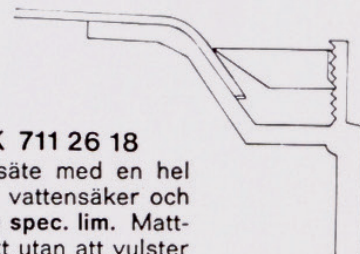
## Mattläggaren

## BOTO RSK 711 26 18

har ett patenterat säte med en hel klämring som ger en vattensäker och tät mattanslutning utan spec. lim. Mattanslutningen blir perfekt utan att vulster eller liknande deformation uppstår. Det nya sätet i kombination med klämringen medger stor variation av mattjocklekar mellan 1—4 mm.

**Sil:** Kraftig konstruktion som tål hög belastning  
Kan skruvas fast.

**Plattgolv:** 4-kant. övergång finns i plast och rostfritt (se tillbehör).  
Membranisolering kan anslutas direkt till sätet i golvbrunnen eller förhöjningsringen.



Säljes genom  
**VVS**  
grossister

**Bilsom Teknik**

Bilsom Teknik AB  
Box 14  
243 00 HÖÖR

Telefon Telex  
VVS-avd. 33516  
0413-230 20 BILTEK S

1981.07.01



**FERRING**

TEKNIK AB

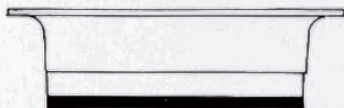
# TRIM FÖRHÖJNINGSRINGAR

**TRIM** fasta och ställbara förhöjningsringar ger en helt säker och tät anslutning till **FERRING** golvbrunnar.

\*Samtliga **TRIM** kan skruvas fast i golvbrunnens säte (skruv medföljer).

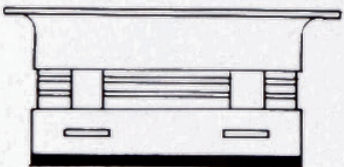
\*Den fasta förhöjningsringen **TRIM 0** kan kapas på plats eller köpas färdig till rätt mått.

\*De ställbara förhöjningsringarna **TRIM 1—3** har en enkel teleskopinställning som även kan låsas i snedställt läge. En stor fördel som gör det enkelt att justera en lutning mellan golvbrunn och golvnivå.



**TRIM 0** avkapningsbar förhöjningsring vit PP med gummitätning. **TRIM 0** skruvas alltid fast i golvbrunnen. Skruv M 4x45 medföljer. Kan beställas till rätt höjd (min. 18 mm).

H=30 RSK 711 27 58  
(min. 18)



Pat. sökt

**TRIM 1** ställbar

H=35—50 RSK 711 27 09

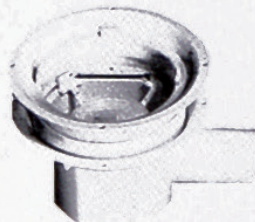
**TRIM 2** ställbar

H=55—70 RSK 711 27 17

**TRIM 3** ställbar

H=70—100 RSK 711 27 25

Ställbara förhöjningsringar av vit PP med gummitätning. Kan avvinklas och låsas i snedställt läge. Snäpps säkert fast i brunns fäste. Vid behov kan **TRIM 1—3** skruvas fast. Skruv M 4x15 medföljer.



#### Höjdinställning:

1. Tryck ned **TRIM 1—3** över låstapparna i golvbrunnens säte. Obs! Glöm inte att först ta bort klämringen ur golvbrunnen.
2. Ställ in övre ringen i friläge — 1/4 varv åt vänster. Markerat med "Ställbar låst" på övre ringens fläns.
3. Tryck ned övre ringen till rätt golvhöjd (teleskopinställning).
4. Vrid övre ringen i låsläge — 1/4 varv åt höger.

Säljes genom  
**VVS**  
grossister

**Bilsom Teknik**

Bilsom Teknik AB  
Box 14  
243 00 HÖÖR

Telefon Telex  
VVS-avd. 33516  
0413-230 20 BILTEK S

1979.04.10



MATTANSLUTNING OCH RENSNING

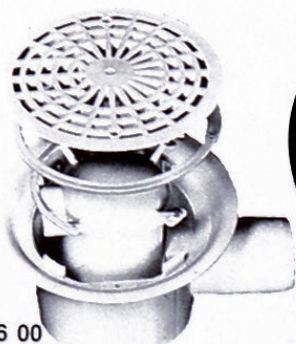
# BILSOM golvbrunnar

## SITO

RSK nr 711 26 00

Statens Planverk

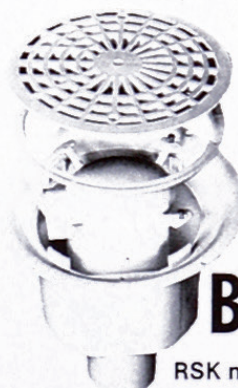
typgodk.nr 965/78



MATTMALL  
av  
stål  
för enkel  
håltagning

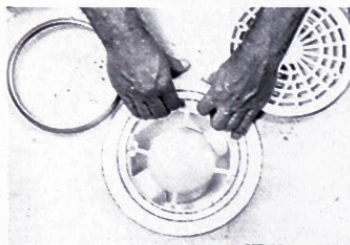
## BOTO

RSK nr 711 26 18



### MATTANSLUTNING

**BILSOM golvbrunnar** har ett patenterat säte för mattanslutning som i kombination med en hel klämring ger en vattensäker och tät mattanslutning utan speciallim samt medger anslutning av mattjocklekar upp till 4 mm.



Håltagning i mattan sker enklast med **BILSOM mattmall av stål**. Skyddslocket, silen och klämringen tas bort. Klämringen lossas genom att dra den utåt-uppåt vid tapparna. . .



. . . och **mattmallen** placeras i sätet innan mattan stryks med rek. lim och läggs ut över golvet.



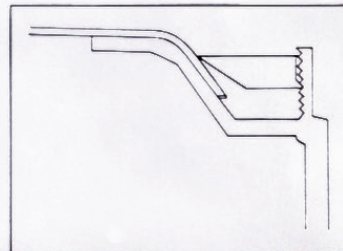
Skär upp hålet efter innerkanten på **mattmallen**. Även klämringens innerkant kan användas som mall om noggrann centrerung sker. **Håldiameter max. 167 mm** . . .



. . . eller knocka lätt med en hammare eller träklubba på mattan över mallen till en anvisning blir synlig.



När hålet är klart kan **mattmallen** dras upp genom matthålet, och klämringen tryckas ned så långt som möjligt i sätet för erh. av en tät mattanslutning.

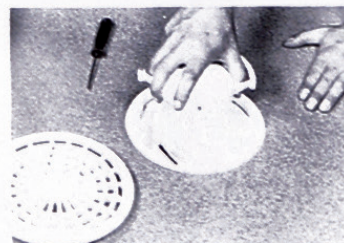


Nu är mattanslutningen klar. Principen framgår av ovanstående skiss. **Enklare och bättre kan det knappast bli.**

**STÖRRE RENSINGSARBETE I AVLOPPET.** Vid normalanvändning rensas golvbrunnen enklast genom att spola med duschen över inloppet.



Skruvorna som håller vattenlåsinsatsen lossas och . . .



insatsen dras upp varefter rensning lätt kan ske.



Efter återmontage av vattenlåset kan silen vid behov skrivas fast.

Säljes genom  
**VVS**  
grossister

**Bilsom Teknik**

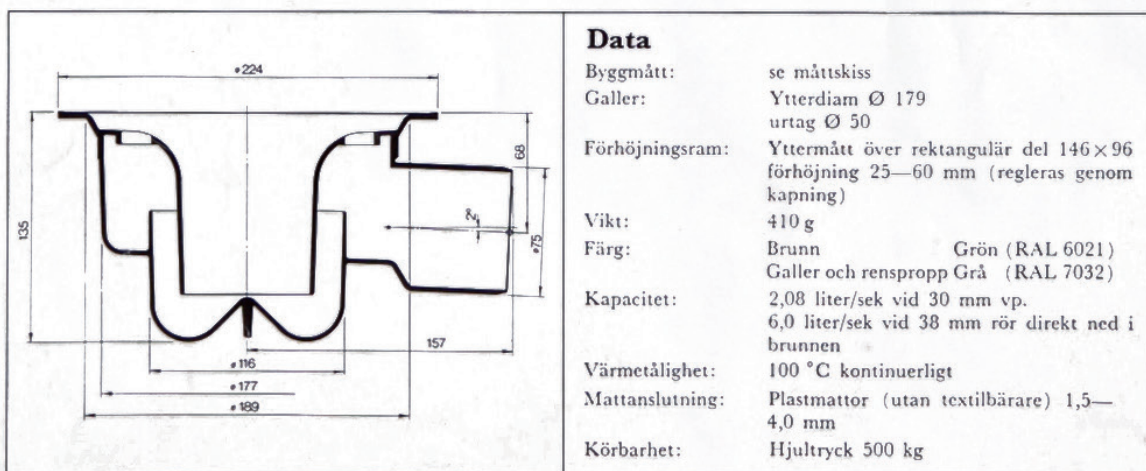
Bilsom Teknik AB  
Box 14  
243 00 HÖÖR

Telefon Telex  
VVS-avd. 33516  
0413-230 20 BILTEK S

# Tarkett golvbrunn grön av polypropen

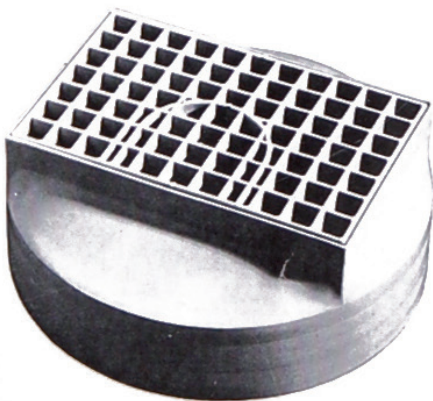
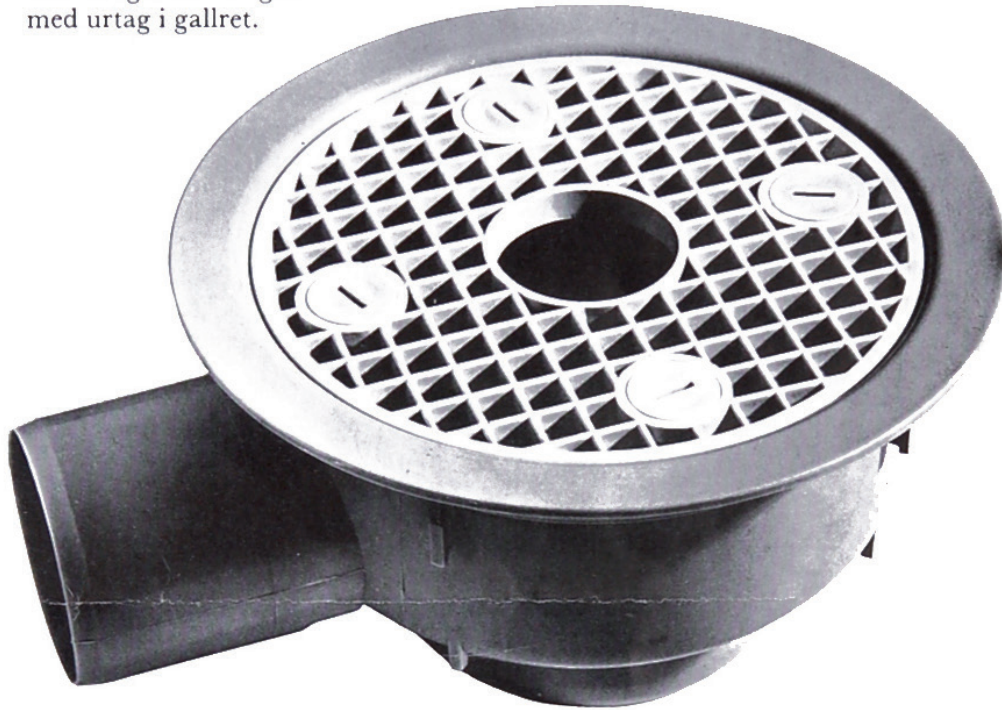
## För användning i byggnad

Godkänd av VAV  
50 mm stängande vattendjup (VA-byggnorm)  
Mycket stor kapacitet  
Låg bygghöjd  
Passar för 22 mm trägolv  
Passar till olika mattjocklekar  
Kan användas i garage (< 50 m<sup>2</sup>)  
Skyddat inlopp under byggnadstiden  
Enkel att montera  
Enkla najningsfästen  
Monteringsanvisningar med varje brunn  
Rensas utan att gallret tas bort

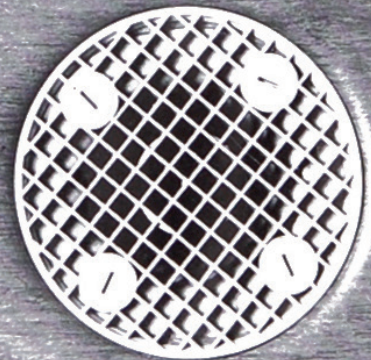




Tarkett golvbrunn grön  
med urtag i gallret.



Förhöjningsram för  
keramisk golvbeläggning.



Tarkett golvbrunn grön med helt galler  
i golv med plastmatta.



# WIFA GOLVBRUNN

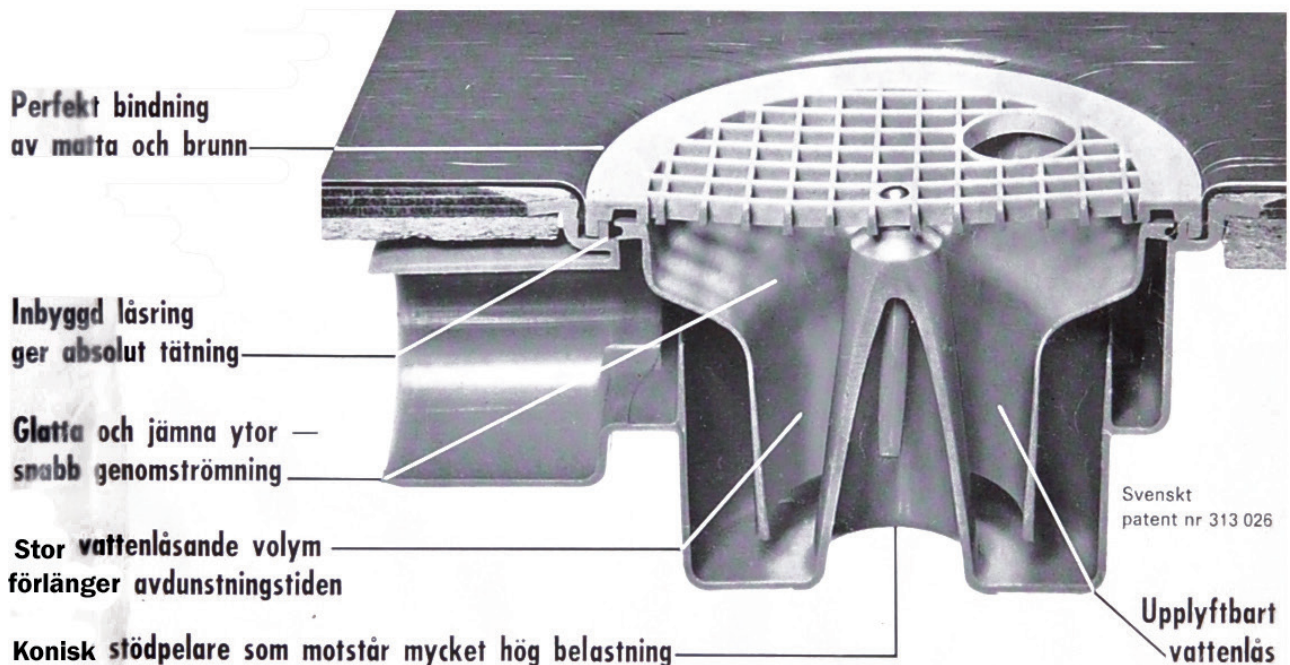
**-specialbrunnen  
för alla golv  
med plastmatta!**

WIFA golvbrunn är specialkonstruerad för golv i våtutrymmen, där plastmatta skall läggas, men kan med fördel även användas i golv med keramisk beläggning.

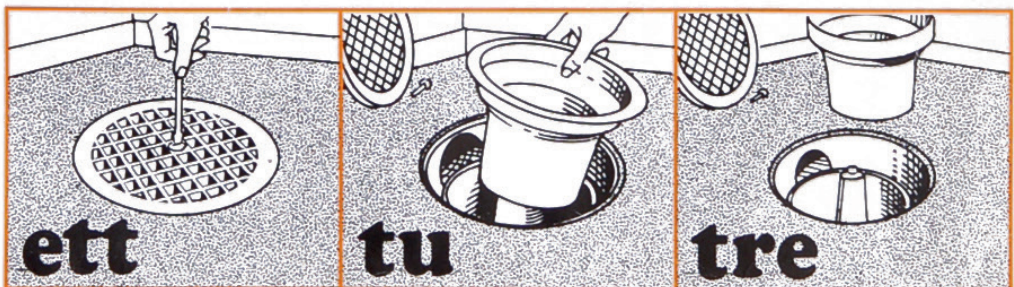
WIFA-brunnen är formsprutad i polypropen och saknar därför skarvar och andra smutssamlade ojämnheter. Den tillverkas även i svetsbar högtryckspolyeten. WIFA golvbrunn fyller höga anspråk på snabb genomströmning.

Den är lätt att montera. Med förhöjningsring eller 4-kantsram kan bygghöjden varieras mellan 125 och 185 mm.

Säljes av alla VVS-grossister.



**lätt  
att  
rensa**



**AB WIFA-VERKEN**

570 80 VIRSERUM · Telefon 0495/310 40

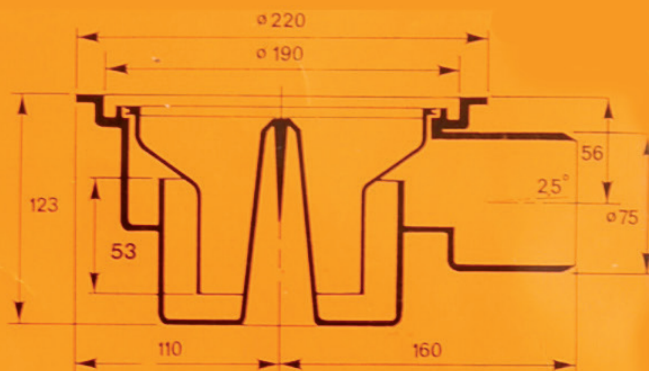


# WIFA GOLVBRUNN är utvecklad enligt fackmännens egna råd och krav....

Utvecklingen av WIFA golvbrunn bygger på fackmännens samlande erfarenheter och krav på anpassning till moderna golvmaterial. Tack vare detta har WIFA golvbrunn blivit en efterfrågad specialbrunn, som ingår i det moderna sortimentet av VVS-material vid inredning av olika våtutrymmen. WIFA golvbrunn är en beprövad produkt som redan sålts i närmare 100.000 exemplar

## Enkel konstruktion

WIFA golvbrunn består av tre formsprutade delar: brunn, vattenlås samt sil med inbyggd låsring. Silen finns i såväl med som utan urtag. Invändigt glatta och hårda ytor ökar genomströmningens förmågan. Tack vare att vattenlåset har fått en stor volym medverkar detta också till förlängd avdunstningstid. Urtaget i silen sitter axentriskt och underlättar därför fininställningen av brunnen. En konisk pelare i mitten gör brunnen mycket tålig mot hög belastning. Inga ojämnheter i silen som samlar smuts, håravfall etc. Säker fixering i golvet genom "fästöron" eller utsprång.



## Förhöjningsring för varierande bygghöjder

Högsta bygghöjd med förhöjningsring (brunn 125 + förhöjningsring 60) är 185 mm. Minsta bygghöjd med förhöjningsring (brunn 125 + förhöjningsring 20) är 145 mm. Bygghöjden med förhöjningsring kan således varieras mellan lägst 20 och högst 60 mm. Utan förhöjningsring är bygghöjden 125 mm. Förhöjningsringen levereras komplett med tätningslist, skruv och hållare för vattenlås.



## Provingsresultat enligt VAV:s protokoll nr 871:

Genomsläppningsförmågan vid spolning direkt ned i brunnen med 38 mm rör 100 lit/35 sek. = 2.85 lit/sek.  
Vid 30 mm vattennivå, 1 meter sida:  
Med sil: 50 lit/24,7 = 2.02 lit/sek.  
Utän sil: 50 lit/24 sek = 2.08 lit/sek.

VAV PN 1484.

## Lätt att montera

Golvbrunnens stös monterar med gummiring för anslutning i PVC-rör. PEH-brunnen stumsvetsas mot polyetenrör.

### För rörinstallatören att iaktta:

Innan vattenlåset insättes, skall gummiringen ligga rätt i sitt spår och vara insmord med smörjmedel (såpa, om ej annat finns tillgängligt). Nya golvbrunnar levereras insmorda från fabriken. Efter montering av silen påsättes det röda polyetenlocket som skydd under byggnadstiden. Efter ev rensning skall återmontering ske enligt ovan.

### För mattläggaren att observera:

Golvbrunnen har i innerkanten ett spår, i vilket mattkanten skall vikas ned efter uppvärmning. Med utgång från stöpelarens centrum skäres ett runt hål med cirka 170—175 mm diameter. Mattans kant runt hålet värms och silen trycks ned i botten, varefter skruven åtdrages. När silen skruvats fast erhålles en perfekt bindning av matta och brunn.

## Förhöjningsram för keramisk golvbeläggning

Vid montering i golv med keramisk beläggning användes WIFA 4-kantiga förhöjningsram. Mått 210 x 210 mm. Bygghöjden är densamma som på förhöjningsramen. Levereras komplett med tätningslist, skruv och hållare för vattenlås.



## Leverans

WIFA golvbrunn levereras komplett med en sil — med eller utan urtag för anslutningsrör. Försäljes av välsorterade VVS-grossister.

	PP	PEH
Komplett golvbrunn med urtag i sil	Art nr 85 72 10	Art nr 85 72 12
Komplett golvbrunn utan urtag i sil	Art nr 85 72 11	Art nr 85 72 13

## Tillbehör

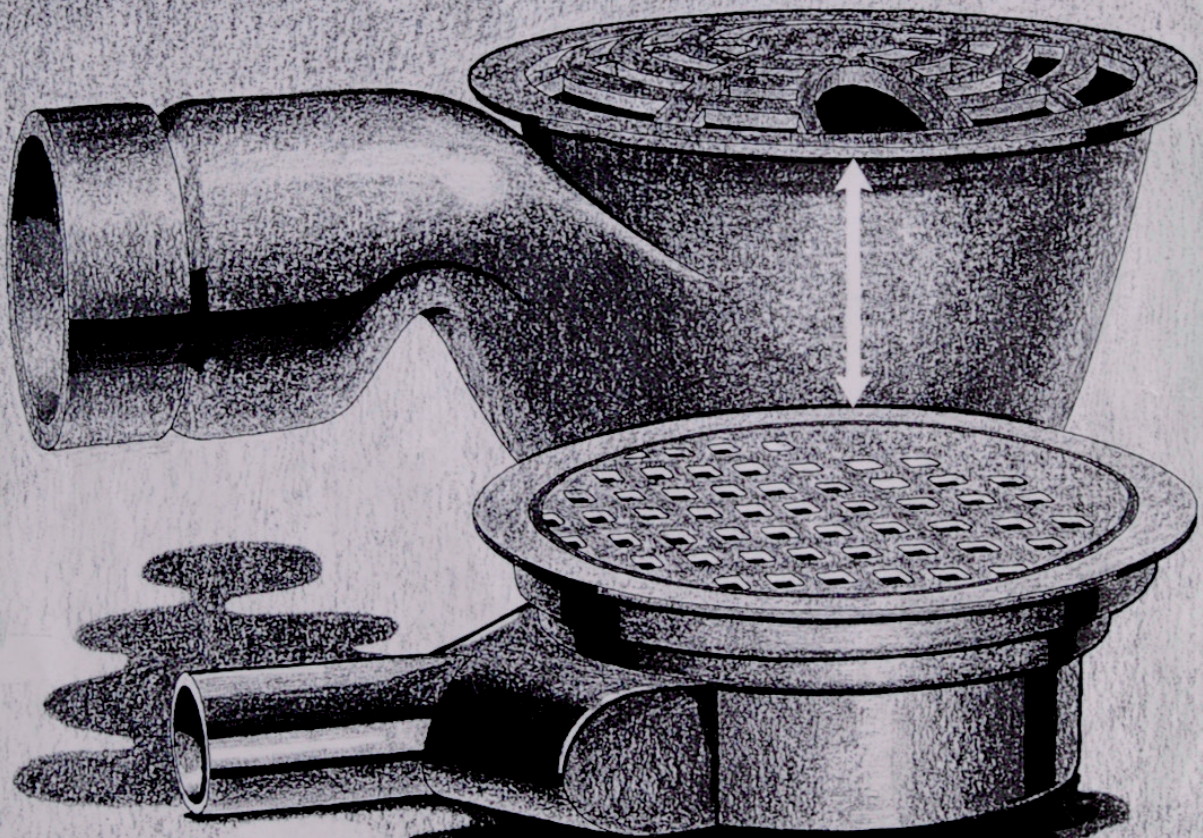
Sil med urtag	(skruv medföljer)	Artikelnummer 85 72 22
Sil utan urtag	(skruv medföljer)	Artikelnummer 85 72 26
Vattenlås	(tätningsring medföljer)	Artikelnummer 85 72 10-1
Tätningsring	(för vattenlås)	Artikelnummer 85 72 10-2
Förhöjningsring	(för plastmatta)	Artikelnummer 85 72 30
Förhöjningsram	(för keramiska golv)	Artikelnummer 85 72 36

# AB WIFA - VERKEN

570 80 VIRSERUM • Telefon 0495 310 40



# TA BORT HÖJDEN! TA BORT PROBLEMEN.

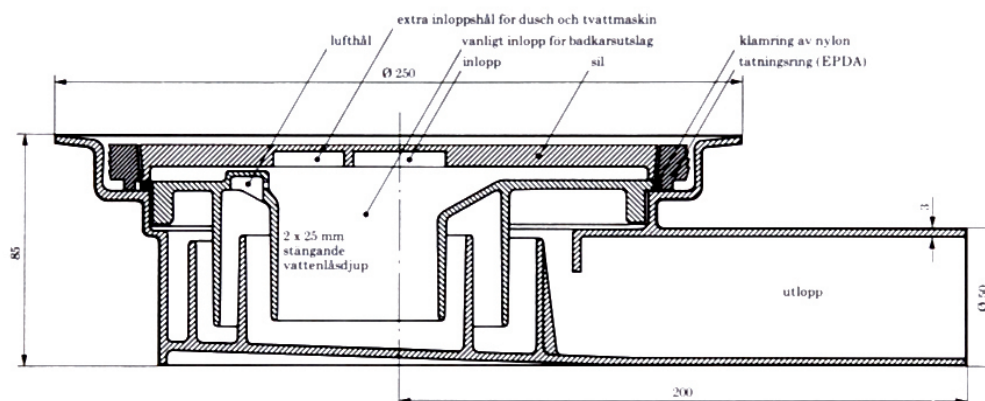


Golvbrunn

# TOLOC.



# LÄGRE KAN EN GOLVBRUNN KNAPPAST BLI.



Golvbrunn TOLOC fungerar enligt en helt ny princip, utvecklad i samarbete med AKATHERM-gruppen inom Gränges Weda.

Den nya principen innebär att man delar upp vattenlåshöjden i två steg om vardera ca 25 mm, som seriekopplas och ligger omlott med varandra.

De bägge stegen förmåga att uppta tryckvariationer kommer på så sätt att adderas. Precis som sker vid två seriekopplade elektriska motstånd. Resultatet blir att den totala golvbrunnshöjden kan minskas från gängse 140 mm till 85 mm. /

Ett villkor för att denna princip skall fungera är att mellanrummet mellan de två vattenlåsen luftas mot rumsluften via en liten kanal – se illustration!

TOLOC innebär betydande fördelar för VVS-entreprenörer, VVS-konsulter, byggtreprenörer och elementfabriker. VVS-konsulter och entreprenörer får t.ex. avsevärt större valfrihet vad gäller disponering av samtliga våtutrymmen.

För byggtreprenörer och elementfabriker innebär TOLOC tunnare bjälklag och lägre stigningshöjd i duschkabinen.

Vid ombyggnation kan brunnen helt enkelt placeras ovanpå den gamla trossbotten.

#### Sammanfattning:

1. Låg totalhöjd, 85 mm.
2. Överspolningsskyddad.
3. Utlopp 50 mm.
4. Lång uttorkningstid.
5. Självrensande.
6. Två anslutningsmöjligheter i silen.
7. Genomströmning 1, 3 l/sek.
8. Låg känslighet för tryckvariationer.

TOLOC är provad vid Statens Råd för byggtforskning, VA-laboratoriet, Studsvik: Reg. nr. SIB 74-463. Patenterad: nr. 360897.

## TOLOC.

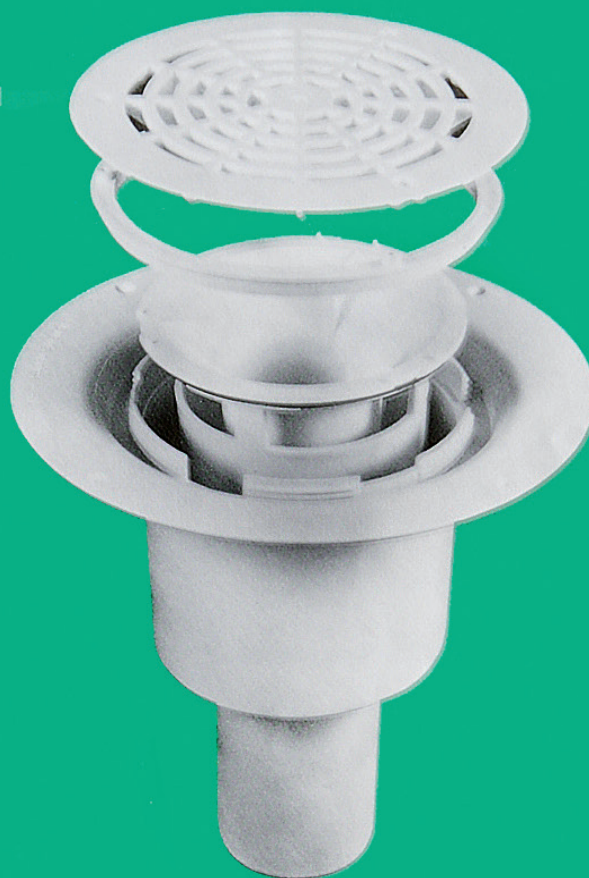
För närmare information kontakta:

### ESSEM PLAST

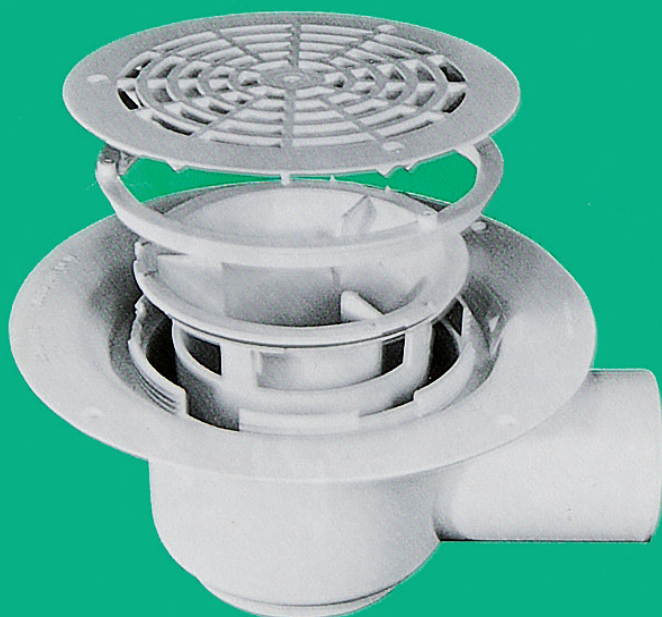
Ingår i Gränges Weda AB  
194 01 Upplands Väsby  
Tel. 0760-301 30.

# E - BRUNNEN

FÖR SÄKER OCH STABIL INSTALLATION



DEN ENDA PLASTGOLVBRUNNEN  
MED HELT URTAGBART VATTENLÅS



DEN ENDA GOLVBRUNNEN MED GÅNGBAR  
KLÄMRING OCH FÖRHÖJNINGSRING



# E - BRUNNEN

## E-BRUNNEN har

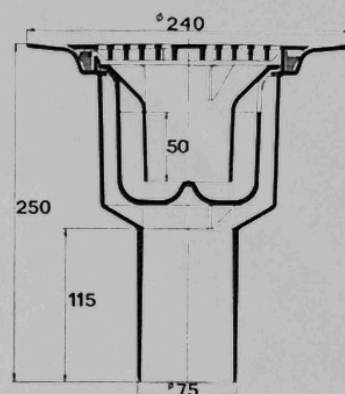
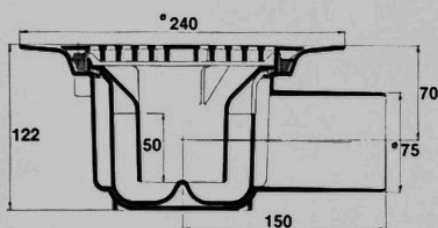
Bred fläns för säker och stabil infästning i alla typer av golv.

Mjukt böjd övergång mot inloppet utan skarpa brytningar av mattan.

Patentsökt inlopp och klämring med kraftiga gängor som ger en helt tät mattanslutning och passar alla mattjocklekar.

Helt urtagbart vattenlås med bajonettfäste som tätas med O-ring ger en enkel rensnings- och rengöringsmöjlighet.

Sil med möjlighet till urtag i mitten och som kan låsas med tre skruvar.



**E-BRUNN, E-75/S** med sidoutlopp, komplett

RSK nr. 711 32 31

**E-BRUNN, E-75/SS** med sidoutlopp, SPYGATT

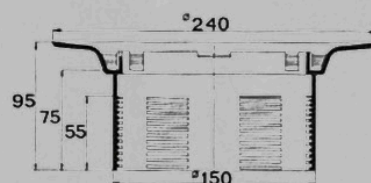
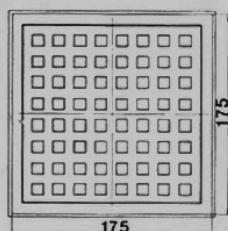
RSK nr. 711 32 61

**E-BRUNN, E-75/B** med bottenutlopp, komplett

RSK nr. 711 32 33

**E-BRUNN, E-75/BS** med bottenutlopp, SPYGATT

RSK nr. 711 32 62

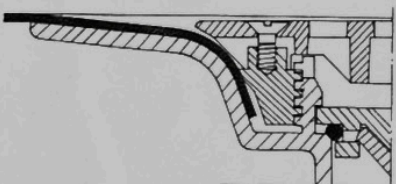


**ÖVERGÅNGSRING, EK-175**, rostfri, för kakelgolv, 175x175 mm.

RSK nr. 711 32 32

**FÖRHÖJNINGSRING, EF 25-75**, gängbar på brunnsinloppet, med tätningsmanschett, ger en helt tät och stabil anslutning mellan brunn och ring.

RSK nr. 711 32 34



## E-BRUNNENS anslutning till plastmatta

Tryck ner mattan mot gängstaplarna och skär håll längs den inre kanten av dessa. Tillse att det finns lim mellan matta och brunnsäte. Värm mattan och pressa den på plats. Skruva sedan fast klämringen med hjälp av silen. Efter-spänn klämringen genom att föra ner ett lämpligt föremål i yttre silöppningen och "DRA TILL".

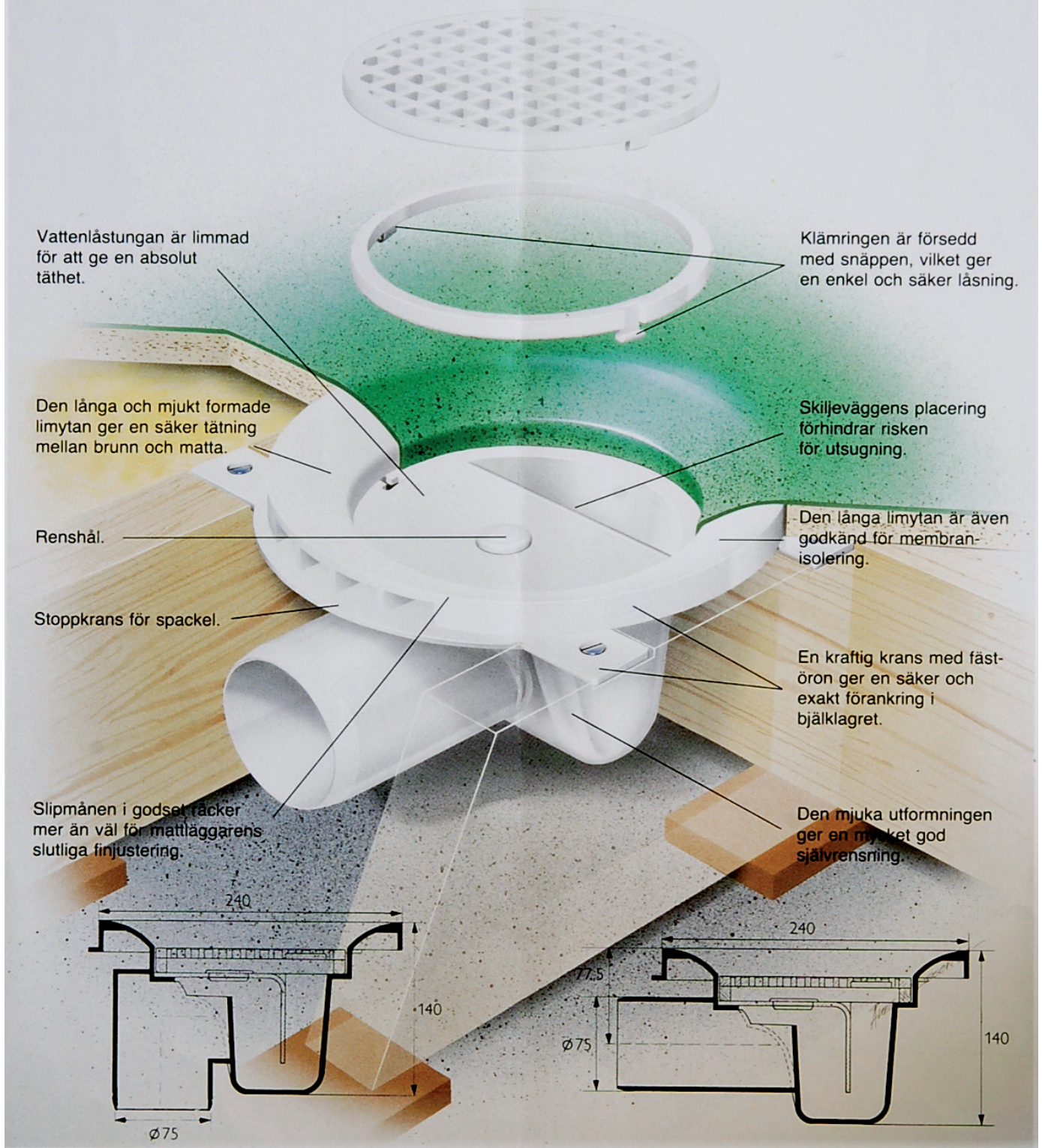
**E-BRUNNEN** distribueras genom WVS-grossister

10 . 87

**ESTON AB**  
**ESTON PERSSON**  
 BOX 69 · 275 00 SJÖBO  
 TELEFON 0416-190 95



## SECUR. SÄKER OAVSETT OM DU FÄSTER DEN I BJÄLKLAG ELLER GJUTER IN DEN I GOLV!



Denna golvbrunn säljs fortsatt av IDO Badrum AB 08 - 44 257 00



## Golvbrunn SECUR med sidoutlopp

### Användningsområden

Secur är avsedd för montage i trä- respektive betongbjälklag, med ytskikt av PVC-matta eller klinker.

### Utförande

Secur är tillverkad i polypropénplast (PP).

Lågbyggd med fast vattenlås, kapacitet 1,5/sek.

Självrensande vid ett flöde av 0,2 l/sek.

Lång, mjukt avrundad yta för mattanslutning. Godkänd utan lim.

Häftlimmas vid behov.

4 mm slipmån för finjustering.

Elastisk avtätning mellan matta och brunn.

Dubbla klämringar med mekanisk fastsättning.

### Patentsökt

Typgodkänd 6624/85 av Boverket enligt Produktregler NKB. nr 17 för golvbrunnar.

### Artikelnummer

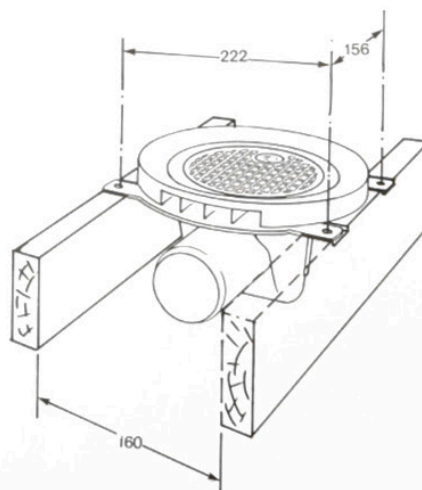
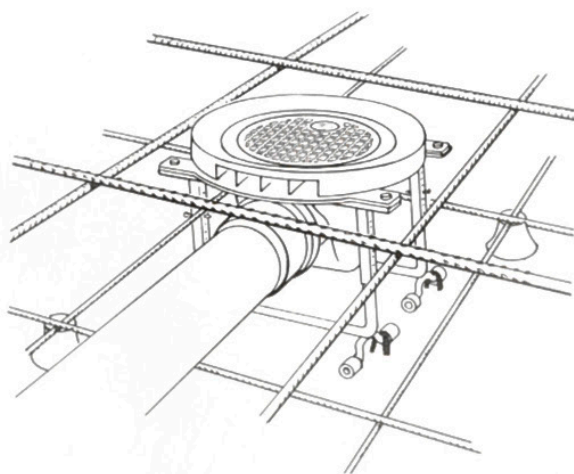
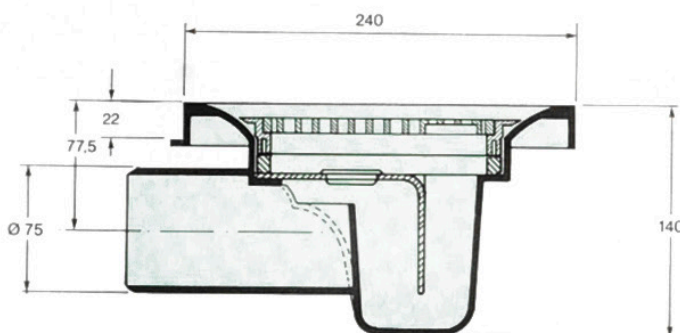
Secur golvbrunn med sidoutlopp

IDO	RSK
95030	711 40 86










Vid installation i betongbjälklag finns Secur komplett med en i höjd justerbar ställning.

Secur med sidoutlopp, komplett med ställning

IDO	RSK
95035	711 40 83



# Vattenlåsåsinsatser gamla

Vattenlåsåsinsatser, gamla		
	RSK 710 15 55	<b>KP/91</b> År 1970-95.
	RSK 711 37 16	<b>P/50 L</b> År 1975-80.
	SB nr 07 322	<b>B/50 P</b> År 1975-80.
	SB nr 07 312	<b>DELTA GM</b> År 1976-81.
	RSK 711 35 95 HA 07185	<b>ALFA-75</b> År 1978-91. Lös svart o-ring (3mm) år 1978-89
	RSK 711 38 64	<b>BETA</b> År 1979-94.
	RSK 711 80 80	<b>F/91B</b> År 1981-82.
	RSK 711 36 00	<b>DELTA</b> År 1981-86.
	RSK 711 37 57	<b>ALFA-MINI</b> År 1981-88.

Vattenlåsåsinsatser, gamla		
	RSK 711 36 01	<b>DELTA-NOVA</b> År 1985-88.
	RSK 710 15 90	<b>F/91 R</b> År 1986-92.
	RSK 711 36 02	<b>TOR</b> År 1987-94.
	RSK 710 21 81	<b>LOD</b> År 1988-93.
	RSK 711 80 820	<b>ALFA/ODEN</b> År 1990-92.
	RSK 711 37 59	<b>FREJA</b> År 1987-2008

Tillbehör BOTO/SITO		
	07166	<b>Vattenlåsåsinsats BOTO</b>
	07168	<b>Vattenlåsåsinsats SITO med tätningslist</b>
	07190	<b>Lös tätningslist till v-lås SITO</b>
	RSK 711 26 67	<b>Klämring BOTO/SITO</b>
	RSK 711 26 42	<b>Sil BOTO/SITO</b> Ø 205 mm

För information om vilka golvbrunnar med dessa vattenlåsås som är godkända hänvisar vi till Purus AB. Tel: 010 - 4144900



För att komma åt vattenlåset vrid plasticsilen moturs och tag bort silen. Om det är en metallsil kan den lyftas av utan att vridas. Lyft därefter upp vattenlåset. I JAFO 86:an sitter vattenlåset nertryckt i klämringen. Lyft i tvärslån för att få upp vattenlåset för rengöring. JAFO's golvbrunnar som innehåller något av nedanstående vattenlås är av godkänd typ och ålder.

## PUNGVATTENLÅS - RSK 7133858

Lyft i vattenlåsets handtag. Ta isär delarna och rengör dem. Smörj tätningen med tvål eller liknande och sätt ihop vattenlåset igen. Lägg silen på plats. Tätningsring RSK 7140628.



## VATTENLÅSINSATS - RSK 7137020

Lyft i vattenlåsets handtag och rengör golvbrunnen. Tryck tillbaka insatsen. Lägg silen på plats. Tätningsring RSK 7140622.



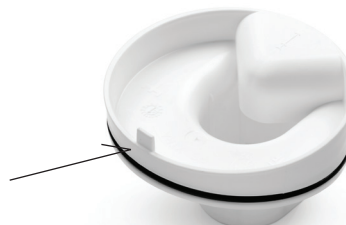
## PUNGVATTENLÅS 86-AN - RSK 7133867

OBS! Vid montering måste de små streckmarkeringarna på vattenlåset riktas mot skruvskallarna på klämringen. (Se de svarta markeringarna på bilden till höger). Smörj tätningen med tvål eller liknande före montering. Tätningsring RSK 7140629.



## VATTENLÅSINSATS - RSK 7137021

Lossa insatsen genom att dra tappen / spärren mot centrum av brunnen. Gör i övrigt som ovan. Tätningsring Art Nr 0071039.



Ett vanligt problem vid häftigt skyfall är att vatten ur det kommunala dagvattennätet tränger in i byggnader via avloppssystem och strömmar upp ur golvbrunnar i källare eller bottenplan. JAFO har lösningen som förhindrar att bakvatten för traditionella golvbrunnar i plast.

## JAFO BAKVATTENSTOPP

De flesta av JAFO's moderna golvbrunnar kan kompletteras med bakvattenstopp som också fungerar som lukstopp. Se nästa sida för produktinformation.

Bild nedan: Ett typisk scenario när dagvatten tränger in genom avloppssystemet i källare och bottenplan. Detta förhindras enkelt genom att installera ett JAFO Bakvattenstopp.



Denna produkt är anpassad till Branschregler Säker Vatteninstallation.  
Leverantören garanterar produktens funktion om branschreglerna och monteringsanvisningen följs.



## BAKVATTENSTOPP & MEKANISKT LUKTSTOPP

JAFOs Mekaniska lukstopp är vattenlås som först öppnar när golvbrunnen fylls med vatten. Denna funktion förhindrar att avloppslukten tränger ut i lokalen / fastigheten även om vattenlåset skulle torka ut. Konstruktionen gör de mekaniska lukstoppen därmed lämpliga att installera i utrymmen där golvbrunnen inte används ofta. För att konvertera ett mekaniskt lukstopp till ett bakvattenstopp kan dessa kompletteras med en låsring för att förhindra att bakvatten trycker upp det mekaniska lukstoppet ur golvbrunnssätet som därmed orsakar översvämning som följd.

### BAKVATTENSTOPP / LÅSRING RSK 7133868

Låsringen fungerar tillsammans med det mekaniska lukstoppet som bakvattenstopp. Låsringen kläms ihop och placeras under golvbrunnens klämring och förhindrar lukstoppet från att tryckas upp ur brunnen.

OBS! Passar **ej** till PSX75, PBX75, PBX110, PRB110 PRK110 eller 86:an.



### MEKANISKT LUKTSTOPP RSK 7133875

Lukstopp för utbyte av pungvattenlås, ersätter [RSK 7133858](#) och [RSK 7133867](#).

Passar till: PS75, PB75, PBL50, PBL75, PB110, PBB110, PBX110, RS75, RB75 samt 86:an.



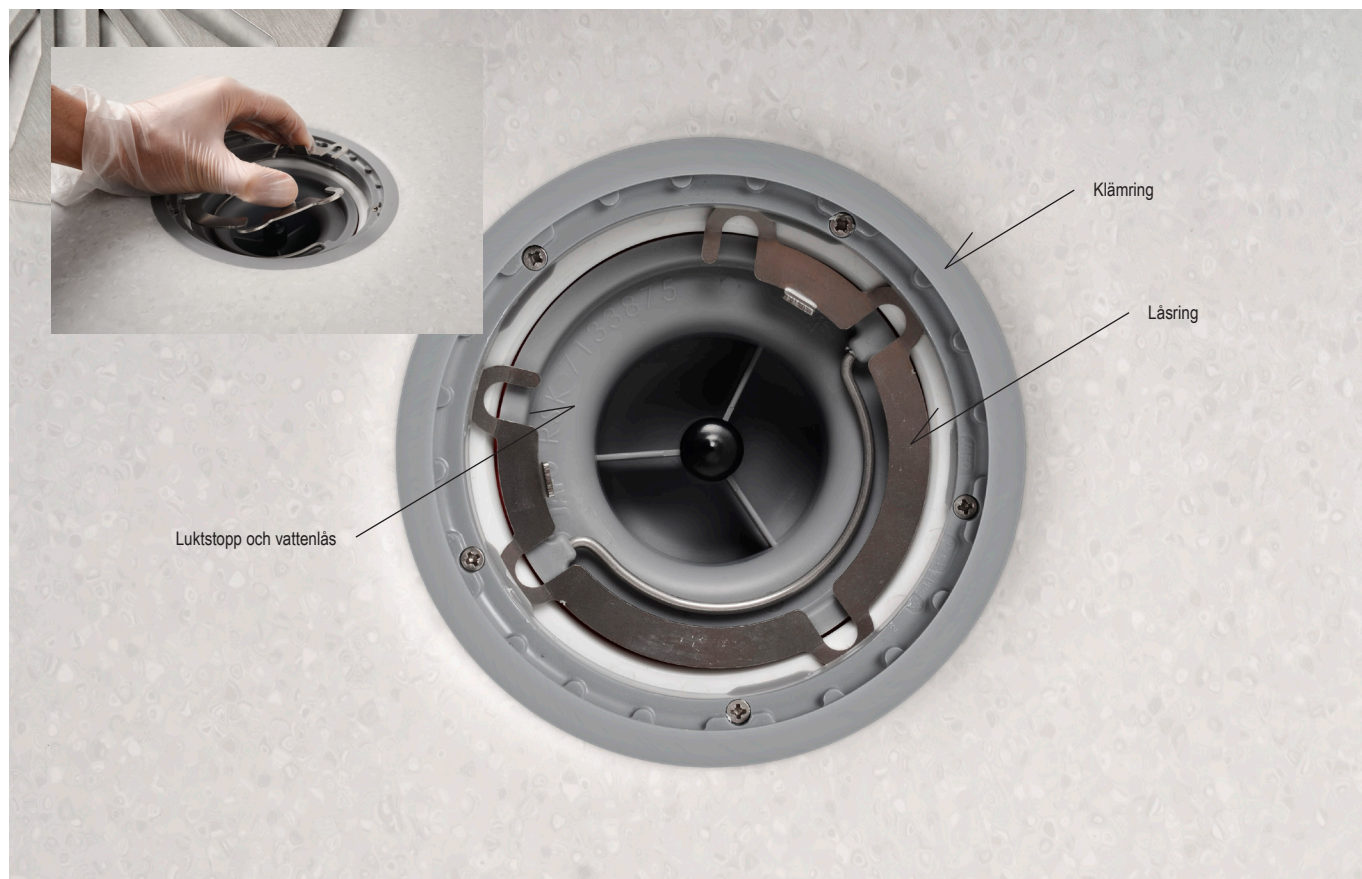
### MEKANISKT LUKTSTOPP RSK 7133864

Lukstopp för utbyte av vattenlåsinsats, ersätter [RSK 7137020](#) och passar till: PS50, PS75 ROT, PSX75, PBX75. Reducerar golvbrunnens kapacitet något.



## INSTALLATIONSEXEMPEL

Mekaniskt lukstopp kompletterat med bakvattenstopp / låsring. Snabb och säker installation som ger ett effektivt skydd mot bakvatten som kan uppstå vid exempelvis plöttliga och häftiga skyfall.



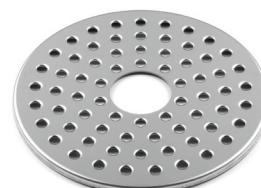
Golvbrunnar tillverkade före 1990 ska bytas ut i samband med renovering eller vid utbyte av yt- och tät-skikt efter-som det inte går att göra en tätskiktsanslutning till dessa golvbrunnar som uppfyller gällande branschregler. I avvaktan på en genomgripande renovering och ett utbyte av golvbrunnen kan det under tiden finnas ett behov av att byta ut defekta och skadade silar. JAFÖJ har ett sortiment av reservdelarsilar enl. nedan:



ROSTFRITT STÅL Ø150

**RSK 7137015**ROSTFRITT STÅL Ø150  
MED URTAG**RSK 7137016**

ROSTFRITT STÅL Ø163

**RSK 7137024**ROSTFRITT STÅL Ø163  
MED URTAG**RSK 7137025**



## EXEMPEL PÅ FELAKTIGT MONTERADE JAFO GOLVBRUNNAR

- A.  
Mjukfogen mellan klinkerram och golvbrunn förhindrar vattnet att dräneras in i golvbrunnen.
- B.  
Håltagningen i tätskiktet är felaktigt utförd. Tätskiktet får inte passera golvbrunnssätets och klämringens koniska del d.v.s tätskiktet syns aldrig i golvbrunnen vid korrekt montage.
- C.  
Golvbrunn, förhöjningsring och klämring är av olika fabrikat, vilket innebär att tätningen mellan golvbrunn och förhöjningsring inte går att utföra enl. fabrikanternas anvisningar.  
I detta fall har man försökt täta med mjukfog.
- D.  
Klämringen går ej att skruva fast i golvbrunnen pga att man inte rengjort sätet i golvbrunnen från flytspackel innan golvmattan rullades ut.





JAFO AB  
Box 4056  
SE-227 21 LUND

T +46 (0) 46 33 39 00  
F +46 (0) 46 30 48 45  
info@jafo.eu  
www.jafo.eu